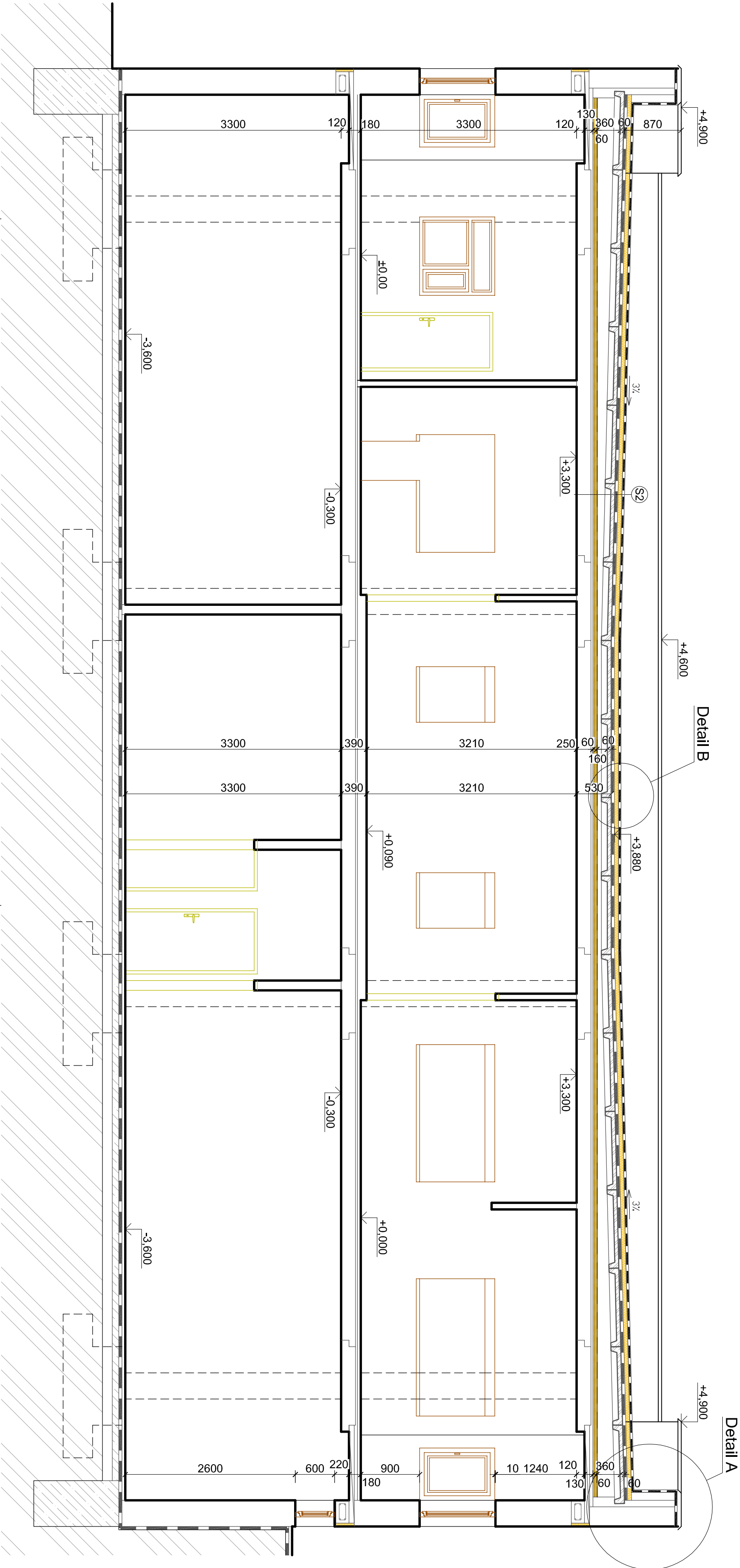





ŘEZ A-A' - NOVÝ STAV



LEGENDA ZNAČENÍ:

- 


Tepelná izolace EPS 100 tl. 60 mm- lepená k podkladu pomocí polyuretanového lepidla např. INSTA STIK STD.
- 

Nová hydroizolace z měkkého PVC tl. 1,5 mm. Např. Dekplan 76 mechanicky kotvená k podkladu. Podložená separační vrstvou z netkané textilie (např. Filtek 300).
- 

Stávající souvrství asfaltových pásů, doplněné o novou vrstvu z SBS modifikovaného pásu. - parotěsnicí vrstva, např. GLASTEK 40 MINERAL

AKCE
OPRAVA STŘEŠNÍHO PLAŠTĚ OBJEKTU ŠKOLNÍ JIDELNY
Č. P. 2926, NAM. E. BENEŠE V LOKALITĚ VARNSDORF

MÍSTO
ST. P. Č. 41, K. Ú. VARNSDORF

INVESTOR		GENERALNÍ PROJEKTANT				
MĚSTO VARNSDORF NÁM. E. BENEŠE 470 407 47; VARNSDORF		<div><div>for</div><div>WOOD</div><div></div></div>				
ZÁSTUPCE INVESTORA						
TOMÁŠ KLIMEŠ	Ing. VACLAV JÁRA HUSOVA 2075, 407 47 VARNSDORF TEL. 607 617 494, 412 371 300 e-mail: voclavjara@seznam.cz					
ZODPOVĚDNÝ PROJEKTANT	VYPRACOVAL					
Ing. VACLAV JÁRA ČKAIT: 0402212	Ing. Vít Privara, Ing. Václav Jára					
FORMAT	Jiné	MĚŘÍTKO	1:50	DATUM (Tisku)	18.04.2017	Č. PARÉ/KOPIE
STUPĚŇ	PROVADĚCÍ	PROFESÍ	D.1.1.2. ARCHITEKTONICKÉ A STAVEBNĚ TECHNICKÉ ŘEŠENÍ			
NÁZEV VÝKRESU	ŘEZ OBJEKTEM NOVÝ STAV			Č. VÝKRESU	D.04	